

FINAL

Α.Σ Πέρα **69** - **52** Νέο Ληξούριο

59%	13 / 22	FT	6 / 10	60%
63%	22 / 35	2p	11 / 17	65%
22%	4 / 18	3p	8 / 20	40%
35	27 - 8	Rb	24 - 6	30
	11	Tu	22	

Referees: Σταθόπουλος -Καραμπισάκος

Each Period	1st	2nd	3rd	4th
Α.Σ Πέρα	22	17	13	17
Νέο Ληξούριο	16	13	11	12

End of Period	1st	2nd	3rd	4th
Α.Σ Πέρα	22	39	52	69
Νέο Ληξούριο	16	29	40	52



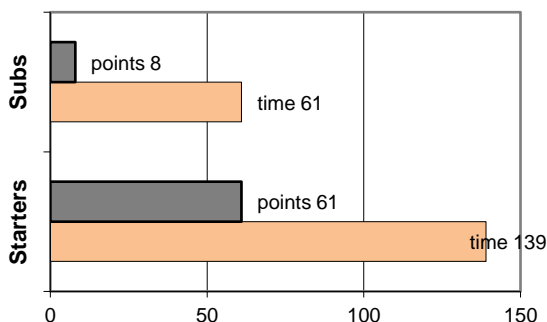
Coach: Γκαναβίας Π. - Φέρτης Ηλ.

Α.Σ. ΠΕΡΑ

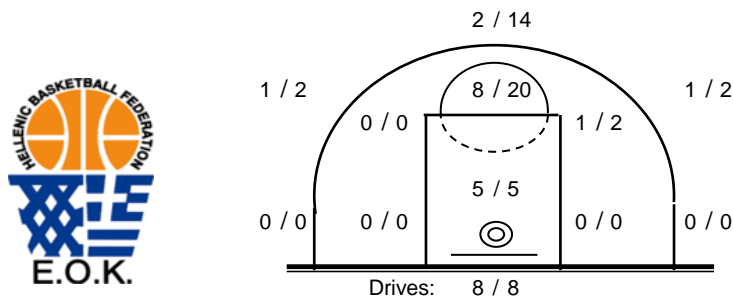
Fast Breaks 0 / 0

# Player	Time (min)	Points	Ft	2p	3p	+/-	Rebs		As	St	Tu	Bl	Fouls		Rkg*	
							de	of					Wo	Co		
4 Βαρδάλος Ηλ.	16	0	0 / 0	0 / 0	0 / 2	-10	3	0	2	3	1	0	1	2	5	
5 Θεολογίτης Σ.	30	11	2 / 2	3 / 3	1 / 4	22	4	1	3	5	1	0	5	1	20	
6 Μυλωνάκης Μ.	1	0	0 / 0	0 / 0	0 / 0	2	0	0	0	0	0	0	0	0	-	
7 Αναστασιαδης Ευ.	1	2	0 / 0	1 / 1	0 / 0	-1	0	0	0	0	0	0	0	0	-	
8 Τσιρόπουλος Χρ.	28	4	1 / 2	0 / 2	1 / 2	29	5	0	2	2	2	0	2	3	7	
9 Τσολάκης Ι.	32	26	4 / 4	8 / 13	2 / 7	27	4	0	5	0	0	1	3	2	26	
10 Χολέβας Θ.	7	2	0 / 0	1 / 1	0 / 0	-11	0	0	0	0	1	0	0	1	1	
11 Πατσατζόπουλος Δ.	6	2	0 / 0	1 / 1	0 / 0	-8	0	0	0	1	0	0	0	1	-	
12 Πιτούλης Αχ.	19	2	0 / 0	1 / 3	0 / 1	16	3	4	1	3	2	0	2	2	8	
13 Σωτηράκης Κ.	22	12	4 / 4	4 / 7	0 / 1	12	0	3	1	1	2	0	3	1	11	
14 Παπαδούλης Εμ.	11	0	0 / 2	0 / 0	0 / 1	-3	0	0	0	0	2	0	1	1	-	
15 Ντιφαντής Κ.	27	8	2 / 8	3 / 4	0 / 0	10	8	0	0	1	0	0	5	3	10	
Team							0	0			0	0	0			
1st quarter		22	4 / 7	6 / 8	2 / 3		8	1	6	2	4	0	6	3	29	
2nd quarter		17	3 / 6	7 / 10	0 / 3		6	3	3	4	3	1	6	5	22	
3rd quarter		13	1 / 1	3 / 8	2 / 8		5	2	3	6	2	0	4	4	16	
4th quarter		17	5 / 8	6 / 9	0 / 4		8	2	2	4	2	0	6	5	21	
Final Stats		200	69	13 / 22	22 / 35	4 / 18	85	27	8	14	16	11	1	22	17	88
			59%	63%	22%			35								

Starters- Subs ratio



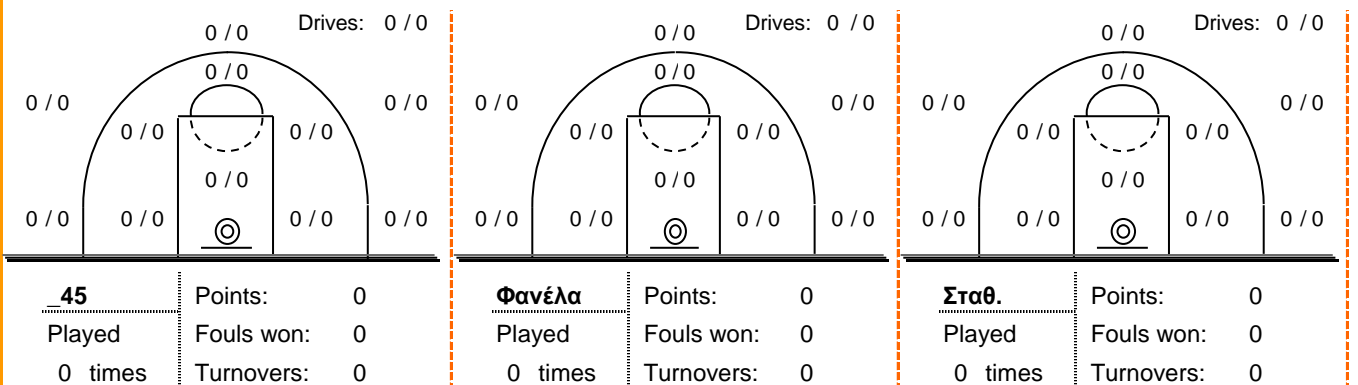
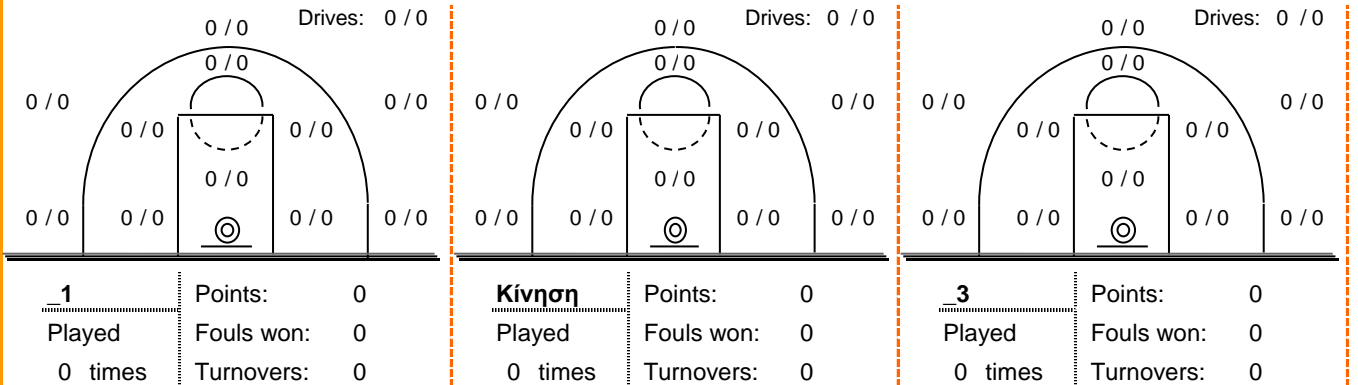
Shot Chart



*Ranking= Pts+Rebs+As+St+B-Mished Shots-Tu (Time Played>7min.)

Offense Analysis

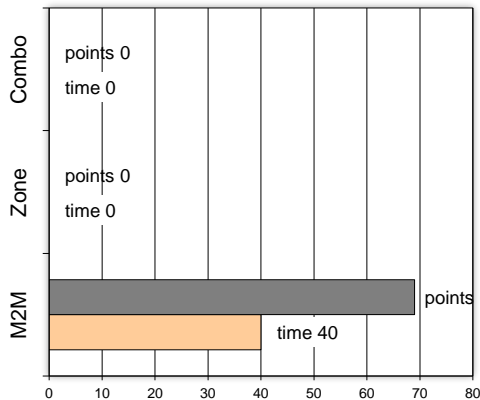
Play performance:



Against Defense Types:

Turnovers:

Fast breaks:



Έγιναν 11 λάθη
0 ήταν χρονικές υπερβάσεις,
1 ήταν παραβάσεις γραμμών,
9 ήταν λάθη κατοχής και
1 ήταν βήματα ή μεταφορά.

Επετεύχθησαν 0 αιφνιδιασμοί
0 ήταν πρωτεύοντες
0 ήταν δευτερεύοντες
0 προήλθαν από λάθος
του αντιπάλου

Πραγματοποιήθηκαν συνολικά 74 επιθέσεις, με απόδοση 0,93
έναντι 72 επιθέσεων των αντιπάλων.

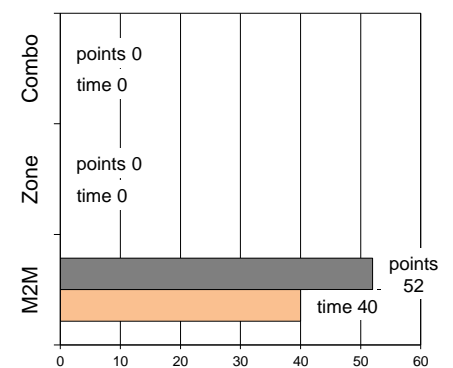
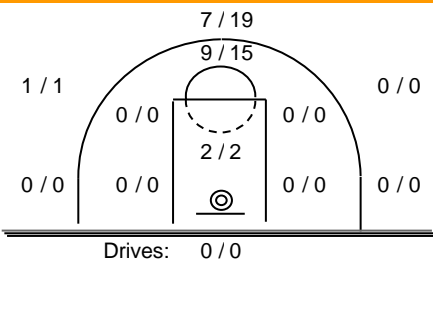
Defense Analysis

Νέο Ληξούριο

Opponent's shot chart

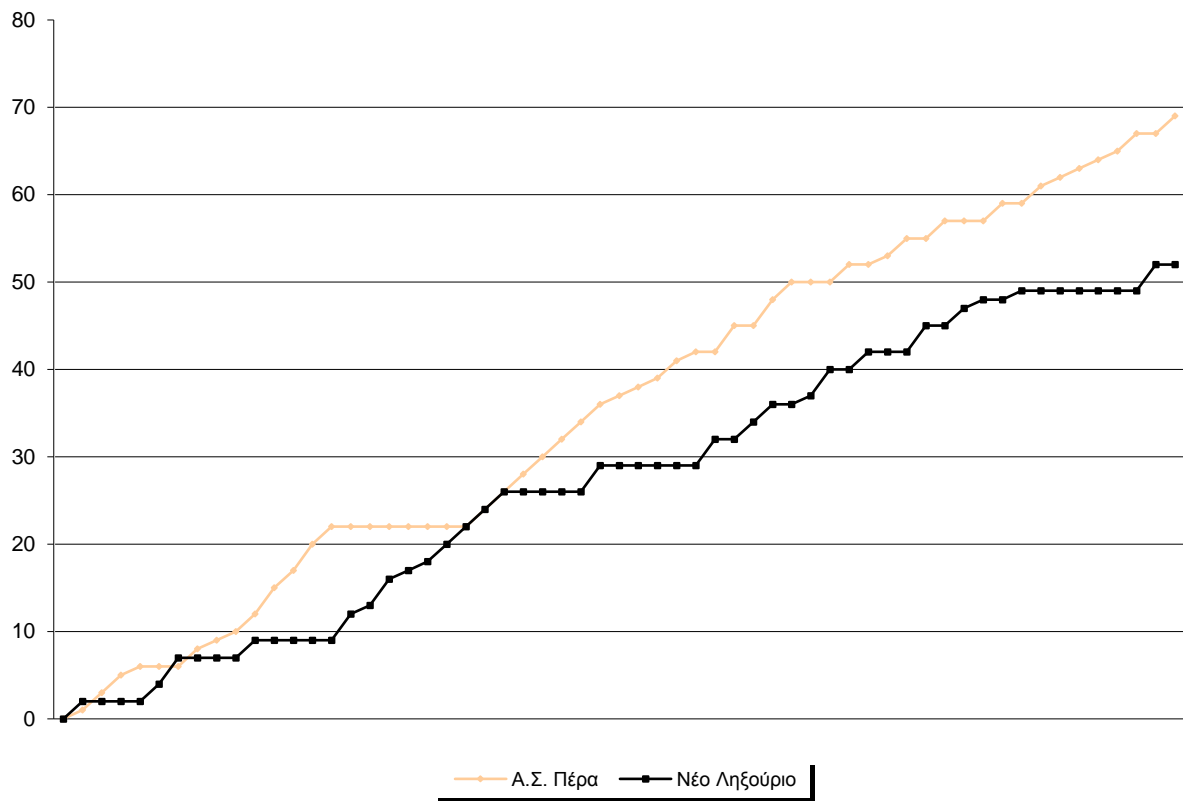
Defense Types Performance

4	Αντωνάκος	1
5	Σαρίκας	14 -3
6	Ανδρικόπουλος	11 -3
7	Λαμπρόπουλος	3 -1
8	Συνοδινός	0
9		0
10	Μπετι	0
11	Αθανασοπουλος	0
12	Μαρούλης	11
13	Τρυφωνοπουλος	9 -1
14	Χαλκιάς	17
15	Αναστασάκης	3

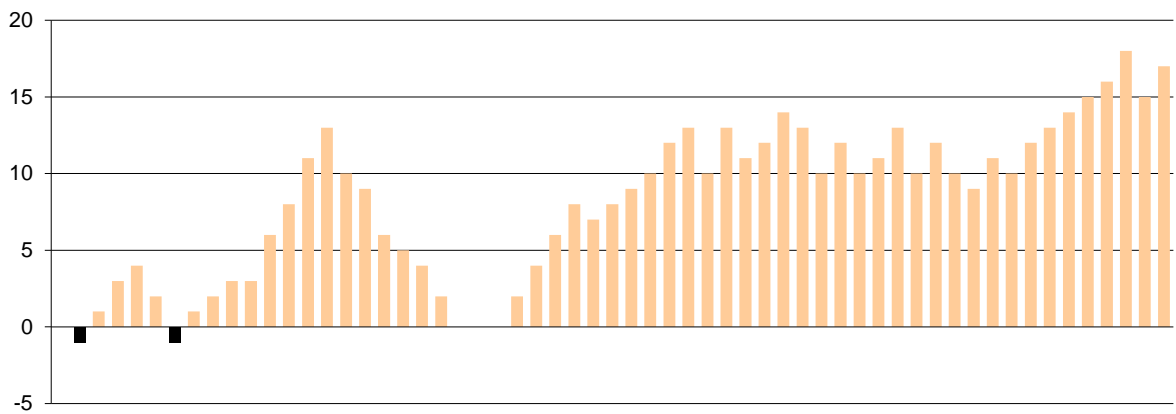


Graphic Stats

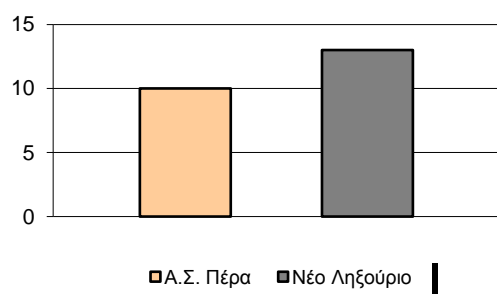
Score Evolution



Score Difference



Largest Scoring Run



Notes